

# Laponie suédoise 2012

## Camp de Tjuonajokk sur la rivière Kaitum

Ombres, truites fario & brochets au pays du soleil de minuit



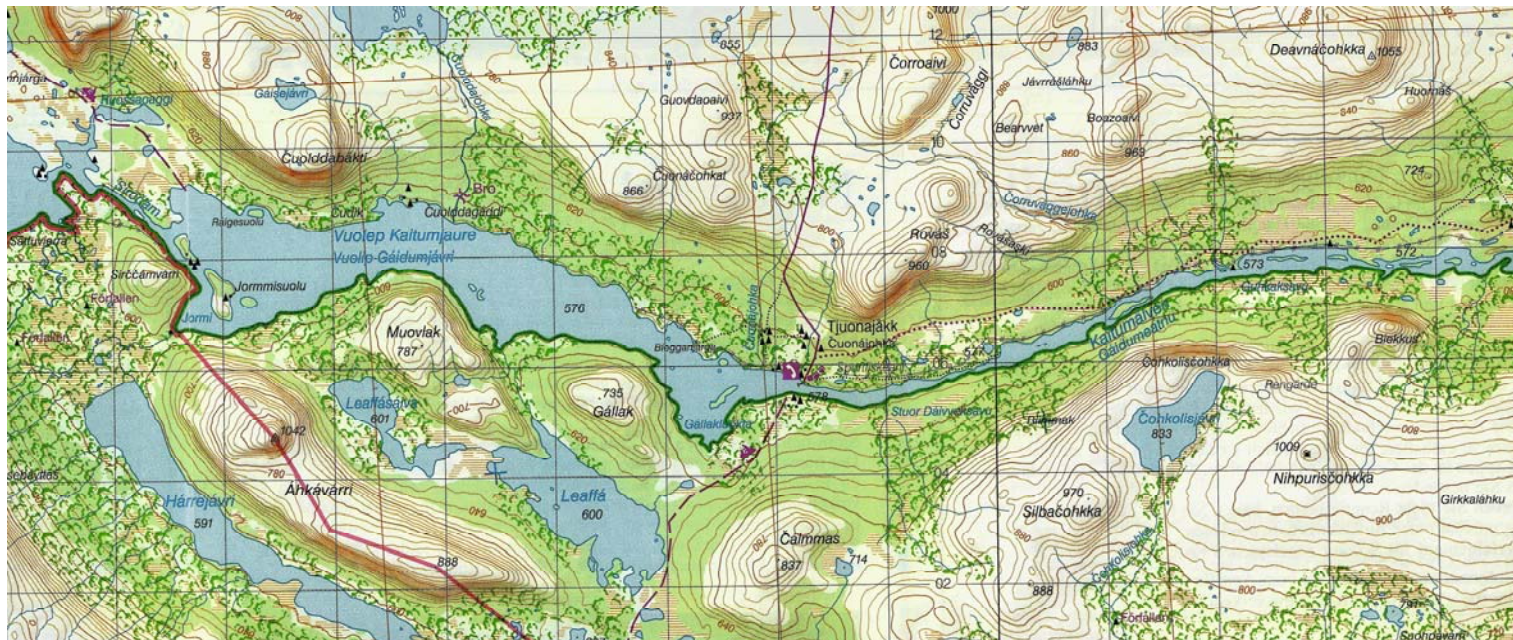
La rivière Kaitum, issue du lac Kaitum, située à l'extrême nord de la Laponie suédoise à environ 120 km au-dessus du cercle polaire, coule dans un décor grandiose au pied des plus hautes montagnes de Suède (2.117 m). Il s'agit d'une large rivière parsemée de rapides **particulièrement propices au développement des salmonidés**. Compte tenu de l'éloignement, le camp de pêche de Tjuonajokk est exemplaire pour la qualité de l'hébergement, des infrastructures et de l'accueil. Les sites de pêche sont grandioses et **la qualité de la pêche y est de classe mondiale**.

La Kaitum est l'une des seules rivières d'Europe où les résultats sont quasi garantis de fin juin à début septembre. Même après plusieurs jours de pluie, les eaux restent claires et **il est toujours possible de pêcher en sèche avec succès**. C'est sans conteste «la» destination pour la pêche des **gros ombres qui atteignent très fréquemment les 50 cm**. La pêche (en wading) à la mouche sèche, très efficace, est la technique la plus couramment pratiquée et la plus amusante.



Les imitations d'insectes sur hameçons 16 ou 20 ne sont que très rarement nécessaires car ombres et truites montent souvent sans rechigner sur des modèles en taille 12/14 bien visibles (type Klinkhamer). La densité en salmonidés est telle que **les courants sont littéralement couverts de gobages** lorsque les conditions sont favorables.

La rivière Kaitum compte également une belle population de corégones d'eaux vives, d'ombles et de brochets.



**Trois principaux « rapides » sont accessibles directement à l'aide des bateaux à moteur mis à disposition.** Ces rapides d'une longueur de 1 à 2 km se situent en amont et en aval du lac Kaitum sur lequel se trouve le camp de pêche. Un autre rapide situé plus à l'aval peut être également pêché mais nécessite d'être accompagné par un des guides du camp. La capture de très nombreux ombres de belle taille (45 cm +) dans une seule journée est habituelle et **les spécimens de plus de 50 cm sont très fréquents.**



L'ombre est l'espèce la plus présente sur la Kaitum mais de très belles truites sont fréquemment capturées notamment en début de saison. De même ombles, corégones et brochets sont également présents en belle densité. Les éclosions sont variées et la plupart des principales espèces d'insectes sont représentées. Le lac *Kaitum* peut aussi se révéler un secteur de choix **pour la pêche des grosses truites.** Le lac *Leaffa* situé à 1/2 heure du camp abrite une très bonne densité de brochets, idéale pour une première expérience du brochet à la mouche.

Le camp de pêche de **Tjuonajokk** se compose d'un grand chalet principal avec restaurant, salle de séjour et salle à manger, ainsi qu'une petite épicerie pour l'approvisionnement en nourriture, en petit matériel de pêche ou en souvenirs. L'hébergement des pêcheurs se fait dans de petits bungalows pouvant accueillir jusqu'à quatre pêcheurs. Sauna traditionnel avec vue sur le lac Kaitum, douches et WC à l'extérieur. Depuis 2005, le camp s'est doté d'un nouveau chalet tout confort, disposant d'un salon, de deux chambres séparées dont une avec un lit double ainsi que les WC à l'intérieur.



Le camp propose également de nombreux services : téléphone à pièce, location de matériel de pêche, guide local, dépose en hélicoptère sur les secteurs situés en amont du lac Kaitum.



## **Séjours « libres » du 30 juin au 26 août 2012**

7 nuits - 6 jours de pêche (prix par personne)

### **Chalet standard**

A partir de 2 340 € (base 4 pêcheurs) - 2 500 € (base 3 pêcheurs)  
2 750 € (base 2 pêcheurs)

### **Grand chalet**

A partir de 2 640 € (base 4 pêcheurs) - 2 800 € (base 3 pêcheurs)  
3 080 € (base 2 pêcheurs)

**Inclus :** Les vols aller/retour Roissy CDG - Kiruna, l'hébergement 1 nuit à l'hôtel IBIS de Stockholm Arlanda en chambre double et en B&B (selon les horaires des vols), les transferts en hélicoptère entre l'aéroport de Kiruna et le camp de Tjuonajokk, l'hébergement en chalet (standard ou grand chalet), les petits déjeuners (formule buffet à volonté), les repas du soir (1 plat), les permis pour 6 jours de pêche, l'organisation d'une journée en Taxi Boat à Tjirtjam ou Kuhkak (4 pêcheurs maximum/bateau), la mise à disposition d'un bateau à moteur (4 personne maximum/bateau) et un kit de 30 mouches « spécial Tjuonajokk ».

**Non inclus :** Les frais de carburant pour le bateau, les dépenses personnelles (les boissons, le téléphone, les paniers repas du midi, les extras pendant les repas), les assurances voyages (annulation, rapatriement, bagages : 65€) et les frais de dossier (25€).





## Séjour spécial «Fly Fishing »

**Du samedi 28 juillet au dimanche 5 août 2012**

7 nuits - 6 jours de pêche (Prix par personne)

A partir de **3 150 €** (base 5 pêcheurs) - **3 390 €** (base 3 pêcheurs)

**Inclus :** Les vols aller/retour Roissy CDG - Kiruna, l'hébergement 1 nuit à l'hôtel IBIS de Stockholm Arlanda en chambre double et en B&B (selon les horaires des vols), les transferts en hélicoptère entre l'aéroport de Kiruna et le camp de Tjuonajokk, l'hébergement en chalet double, les petits-déjeuners en formule buffet à volonté, les dîners (1 plat), les permis pour 6 jours de pêche, l'organisation de 3 sorties en Taxi Boat (rapides de Tjirtjam et de Kuhkak) l'assistance d'un membre de l'agence Planet Fly Fishing pendant toute la durée du séjour et un kit de 30 mouches «spécial Tjuonajokk ».

**Non inclus :** Les frais de carburant pour le bateau, les dépenses personnelles (les boissons, le téléphone, les paniers repas du midi, les pourboires aux guides, les extras pendant les repas), les assurances voyages (annulation, rapatriement, bagages : 65€) et les frais de dossier (25€).

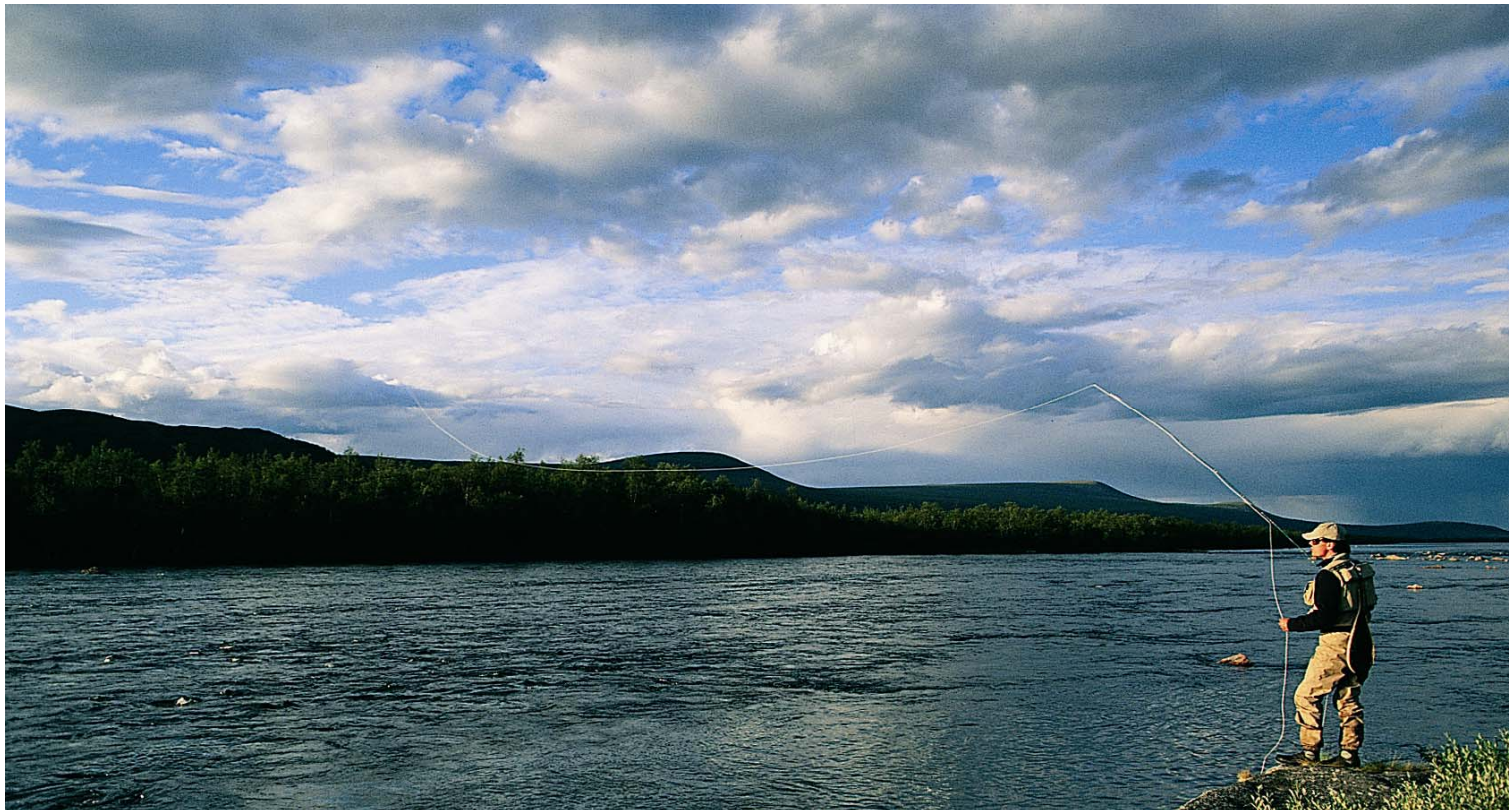


## **INFORMATIONS & RESERVATIONS**

### ***Voyages de Pêche à la mouche dans le monde***

80 rue Thiers, 92100 Boulogne Billancourt, France  
Tel : 33(0) 146 09 00 25 — Fax : 33(0) 146 09 05 17  
info@planetflyfishing.com - www.planetflyfishing.com





## Séjour guidé avec Philippe DOLIVET ou Grégoire RIBERT Du samedi 14 au dimanche 29 juillet 2012

7 nuits - 6 jours de pêche (Prix par personne)

A partir de **2 990 €** (base 5 pêcheurs) - **3 650 €** (base 3 pêcheurs)



**Inclus :** Les vols aller/retour Roissy CDG - Kiruna, l'hébergement 1 nuit à l'hôtel IBIS de Stockholm Arlanda en chambre double et en B&B (selon les horaires des vols), les transferts en hélicoptère entre l'aéroport de Kiruna et le camp de Tjuonajokk, l'hébergement en chalet double au camp de Tjuonajokk, les petits-déjeuners en formule buffet à volonté, les dîners (1 plat), les permis pour 6 jours de pêche sur la rivière Kaitum, la mise à disposition d'un bateau à moteur pendant 6 jours, l'assistance et le guidage par Philippe Dolivet ou Grégoire RIBERT pendant toute la durée du séjour .

**Non inclus :** Le pré-acheminement jusqu'à Roissy CDG, les frais de carburant pour le bateau, les dépenses personnelles (les boissons, le téléphone, les paniers repas du midi, les pourboires aux guides, les extras pendant les repas), les assurances voyages (annulation, rapatriement, bagages : 65€) et les frais de dossier (25€).





## Séjour guidé avec Stéphane FAUDON Du mardi 24 juillet au mardi 31 Juillet 2012

7 nuits - 6 jours de pêche (Prix par personne)

A partir de **2 990 €** (base 5 pêcheurs) - **3 650 €** (base 3 pêcheurs)

**Inclus :** Les vols aller/retour Roissy CDG - Kiruna, l'hébergement 1 nuit à l'hôtel IBIS de Stockholm Arlanda en chambre double et en B&B (selon les horaires des vols), les transferts en hélicoptère entre l'aéroport de Kiruna et le camp de Tjuonajokk, l'hébergement en chalet double au camp de Tjuonajokk, les petits-déjeuners en formule buffet à volonté, les dîners (1 plat), les permis pour 6 jours de pêche sur la rivière Kaitum, la mise à disposition d'un bateau à moteur pendant 6 jours, l'assistance et le guidage par Stéphane FAUDON pendant toute la durée du séjour .

**Non inclus :** Le pré-acheminement jusqu'à Roissy CDG, les frais de carburant pour le bateau, les dépenses personnelles (les boissons, le téléphone, les paniers repas du midi, les pourboires aux guides, les extras pendant les repas), les assurances voyages (annulation, rapatriement, bagages : 65€) et les frais de dossier (25€).



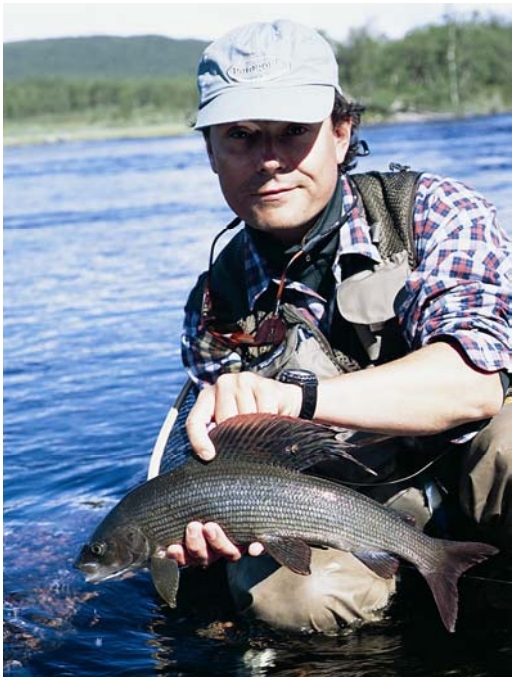
### INFORMATIONS &

#### **Voyages de Pêche à la mouche dans le monde**

80 rue Thiers, 92100 Boulogne Billancourt, France  
Tel : 33(0) 146 09 00 25 — Fax : 33(0) 146 09 05 17  
[info@planetflyfishing.com](mailto:info@planetflyfishing.com) - [www.planetflyfishing.com](http://www.planetflyfishing.com)

### RESERVATIONS





## **INFORMATIONS & RESERVATIONS**

### ***Voyages de Pêche à la mouche dans le monde***

80 rue Thiers, 92100 Boulogne Billancourt, France  
Tel : 33(0) 146 09 00 25 — Fax : 33(0) 146 09 05 17  
[info@planetflyfishing.com](mailto:info@planetflyfishing.com) - [www.planetflyfishing.com](http://www.planetflyfishing.com)

